

Gabarit à imprimer pour identifier les diamètres des vis et des écrous en pouces (UNC et UNF)

www.bikertools.fr | www.visserie-americaine.fr

Pouces		STD	Plat	à frein	Plat à frein
#0 Clé 5/32"			N/D	N/D	N/D
#1 Clé 5/32"			N/D	N/D	N/D
#2 Clé 3/16"			N/D	N/D	N/D
#3 Clé 3/16"			N/D	N/D	N/D
#4 Clé 1/4"			N/D		N/D
#5 Clé 5/16"			N/D	N/D	N/D
#6 Clé 5/16"			N/D		N/D
#8 Clé 11/32"			N/D		N/D
#10 3/8" wrench			N/D		
#12 Clé 7/16"			N/D		N/D
1/4" Clé 7/16"					
5/16" Clé 1/2"					
3/8" Clé 9/16"					
7/16" Clé 11/16"					

* Étape 1 : Imprimez tel quel. Ne pas mettre à l'échelle lors de l'impression

* Étape 2 : Vérifiez que le document est bien à l'échelle en apposant une règle sur l'échelle à droite

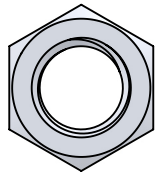
* Étape 3 : Posez vos vis ou vos écrous sur les gabarits pour identifier le diamètre des vis.

Gabarit à imprimer pour identifier les diamètres des vis et des écrous en pouces (UNC et UNF)

www.bikertools.fr | www.visserie-americaine.fr

Pouces

1/2"
Clé 3/4"

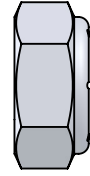
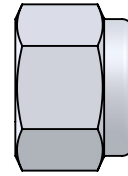
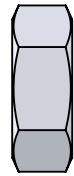
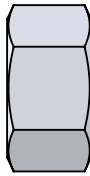


STD

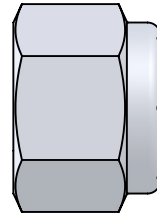
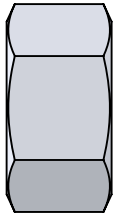
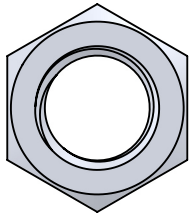
Plat

à frein

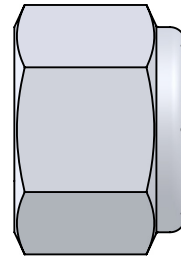
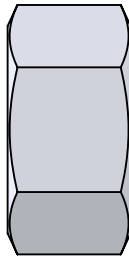
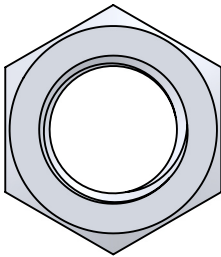
**Plat
à frein**



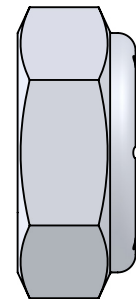
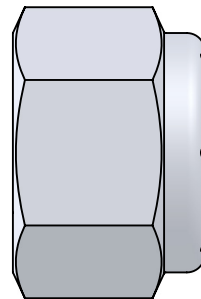
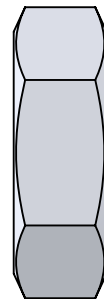
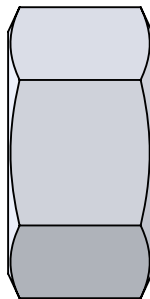
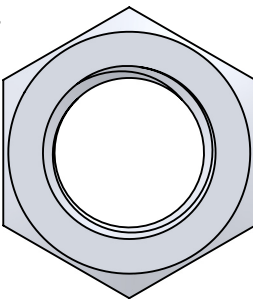
5/8"
Clé 15/16"



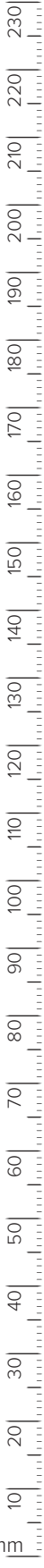
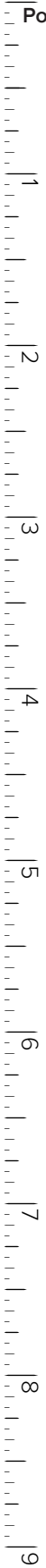
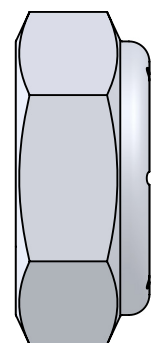
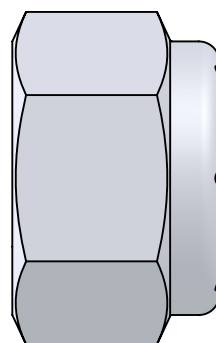
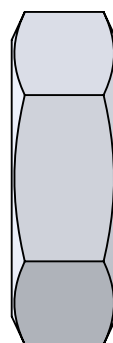
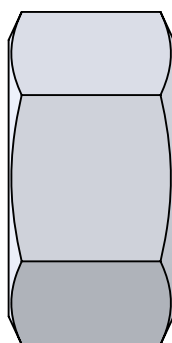
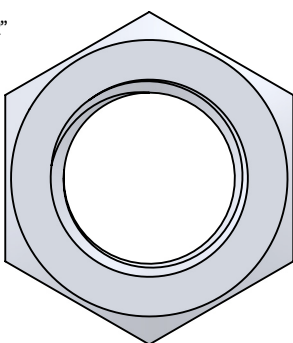
3/4"
Clé 1-1/8"



7/8"
Clé 1-5/16"



1"
Clé 1-1/2"



Copyright © visserie-americaine.fr | bikertools.fr

- * Étape 1 : Imprimez tel quel. ne pas mettre à l'échelle lors de l'impression
- * Étape 2 : Vérifiez que le document est bien à l'échelle en apposant une règle sur l'échelle à droite
- * Étape 3 : Posez vos vis ou vos écrous sur les gabarits pour identifier le diamètre des vis.

mm